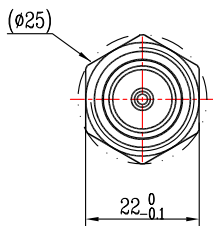
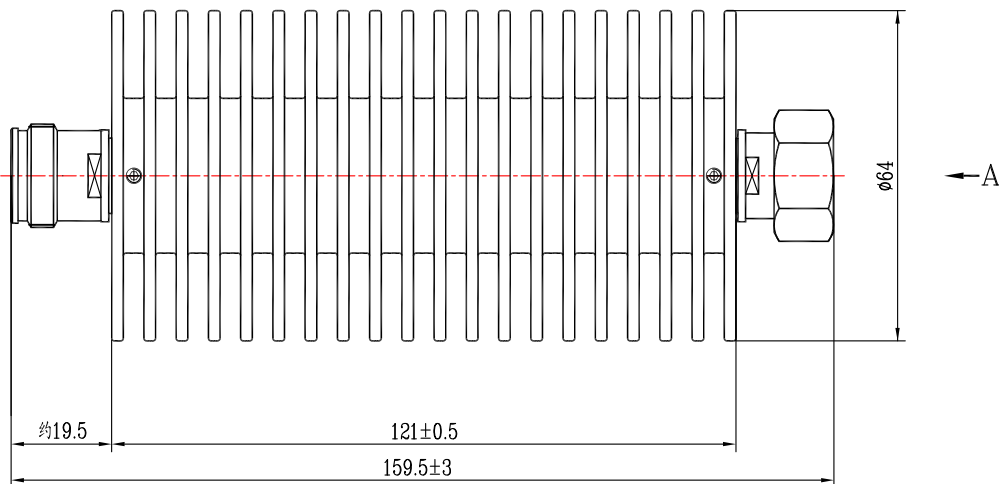
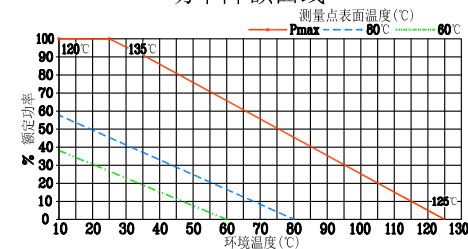


TZ2.100.024.12

技术要求

- 1 阻抗(Nominal Impedance): 50 hms;
- 2 平均承受功率(Power Rating): 100W@25℃;
- 3 频率(Frequency Range): DC~6GHz;
- 4 温度范围(Temperature Range): -55~125℃;
- 5 衰减值(Attenuator Range): 6~30dB.
- 6 驻波比(Maximum V.S.W.R): 1.2~1.25.
- 7 接口(铜镀三元合金): 4.3/10(J,K), 功率输入端: 4.3/10-J.

功率降额曲线



标称值与误差(Standard Nominal Values and Deviations):

衰减值(dB) (Attenuator)	误差(Accuracy)±(dB)			
	DC~3GHz	DC~6GHz	DC~12.4GHz	DC~18GHz
6~10	0.7	0.8	—	—
20	0.7	0.8	—	—
30	0.8	0.9	—	—
40	—	—	—	—
50~60	—	—	—	—

驻波比(Maximum V.S.W.R):

频率(Frequency)	V.S.W.R
DC~3GHz	1.20
DC~6GHz	1.25
DC~12.4GHz	—
DC~18GHz	—

镀 涂 表面发黑(亚光)

媒体编号	
旧底图总号	
底图总号	
日期	签名
格式(1)	

日期	数量	更改单号	签名	日期
设计		张嘉星		20180528
审核		郑力		20180528
工艺				
标准化				
批准		方鹏雅		20180528

同轴衰减器  
(A型)

TZ2.100.024.12

阶段标记	质量	比例
A		1:1

第 1 页 共 1 页

TZA-100

制图:

描图:

幅面: