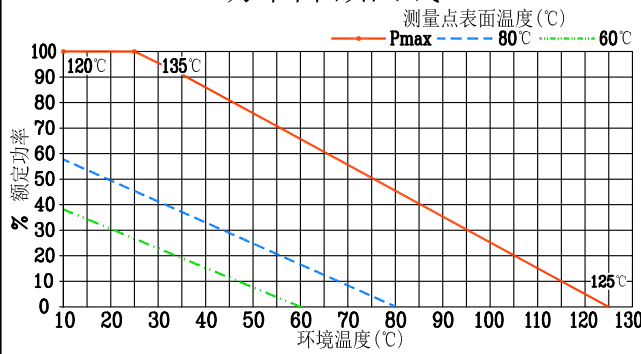


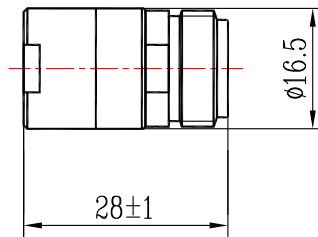
LTZ2.200.001.7

技术要求

功率降额曲线



- 1 阻抗(Nominal Impedance): 50 hms;
- 2 平均承受功率(Power Rating): 2W@25°C;
- 3 频率(Frequency Range): DC~18GHz;
- 4 温度范围(Temperature Range): -55~125°C;
- 5 驻波比(Maximum V.S.W.R): 1.15~1.30;
- 6 接口(铜镀三元合金): N(K)。



驻波比(Maximum V.S.W.R):

频率(Frequency)	V.S.W.R
DC~4GHz	1.15
DC~8GHz	1.20
DC~12.4GHz	1.25
DC~18GHz	1.30

镀涂 D.CuSnZn5(三元合金)

媒体编号

旧底图总号

日期	数量	更改单号	签名	日期
设计		张嘉星		20151203
审核		郑力		20151203
工艺				

底图总号

日期 签名

标准化				
批准		方鹏雄		20151203

同轴固定负载
(A型)

TZ2.200.001.7

阶段标记	质量	比例
A		1:1

第 1 页 共 1 页

TZT-2

格式(1)

制图:

描图:

幅面: