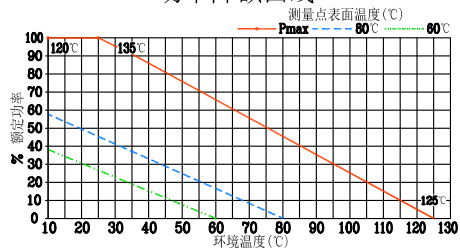
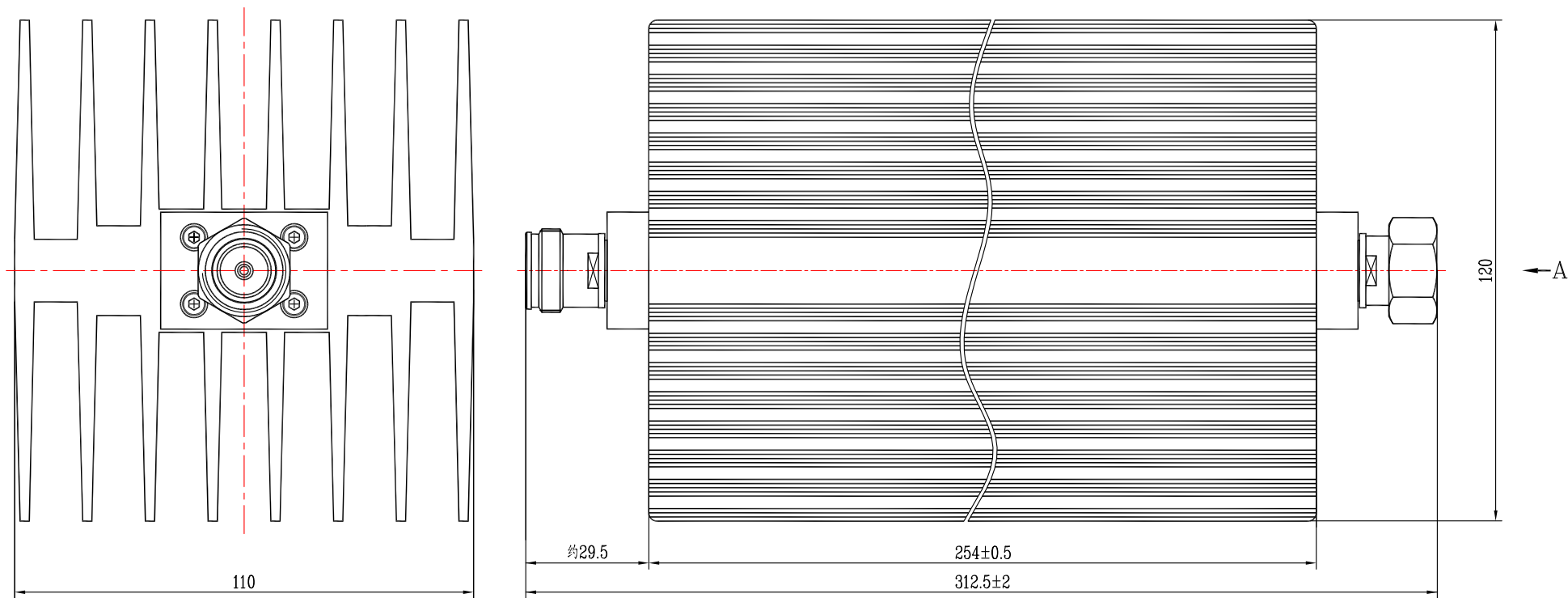


功率降额曲线



- 1 阻抗(Nominal Impedance): 50 hms;
- 2 平均承受功率(Power Rating): 250W@25°C;
- 3 频率(Frequency Range): DC~6GHz;
- 4 温度范围(Temperature Range): -55~125°C;
- 5 衰减值(Attenuator Range): 6~60dB.
- 6 驻波比(Maximum V.S.W.R): 1.2~1.25.
- 7 接口(铜): 4.3/10(J,K)、功率输入端: 4.3/10-J.
- 8 衰减及驻波的扫描数据: 10MHZ ~6GHz.

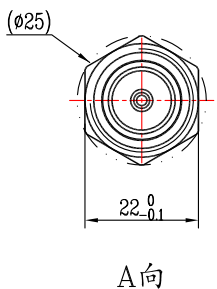


标称值与误差(Standard Nominal Values and Deviations):

衰减量(dB) (Attenuator)	误差(Accuracy)±(dB)			
	DC~4GHz	DC~6GHz	DC~12.4GHz	DC~18GHz
6~10	0.7	0.8	—	—
20	0.7	0.8	—	—
30	0.8	0.9	—	—
40	0.8	0.9	—	—
50~60	0.9~1.0	1.0	—	—

驻波比(Maximum V.S.W.R):

频率(Frequency)	V.S.W.R
DC~4GHz	1.20
DC~6GHz	1.25
DC~12.4GHz	—
DC~18GHz	—



镀 涂	表面拉丝发黑(亚光)		
同轴衰减器 (B型)		TZ2.100.031.34	
		阶段标记	质量
		A	3600g 1:1
		第 1 页	共 1 页
		TZA-250	

日期	数量	更改单号	签名	日期
设计		张嘉星		20211112
审核		郑力		20211112
工艺				
标准化				
批准		方鹏雄		20211112

媒体编号	
旧底图总号	
底图总号	
日期	签名