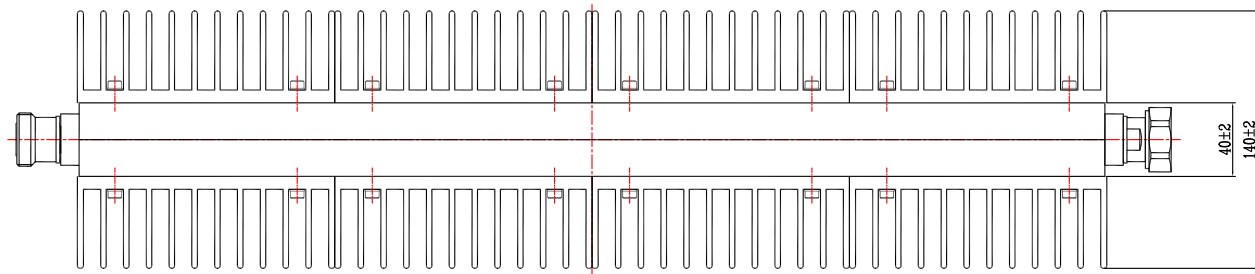


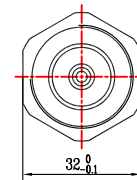
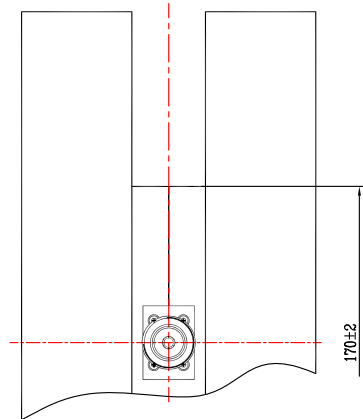
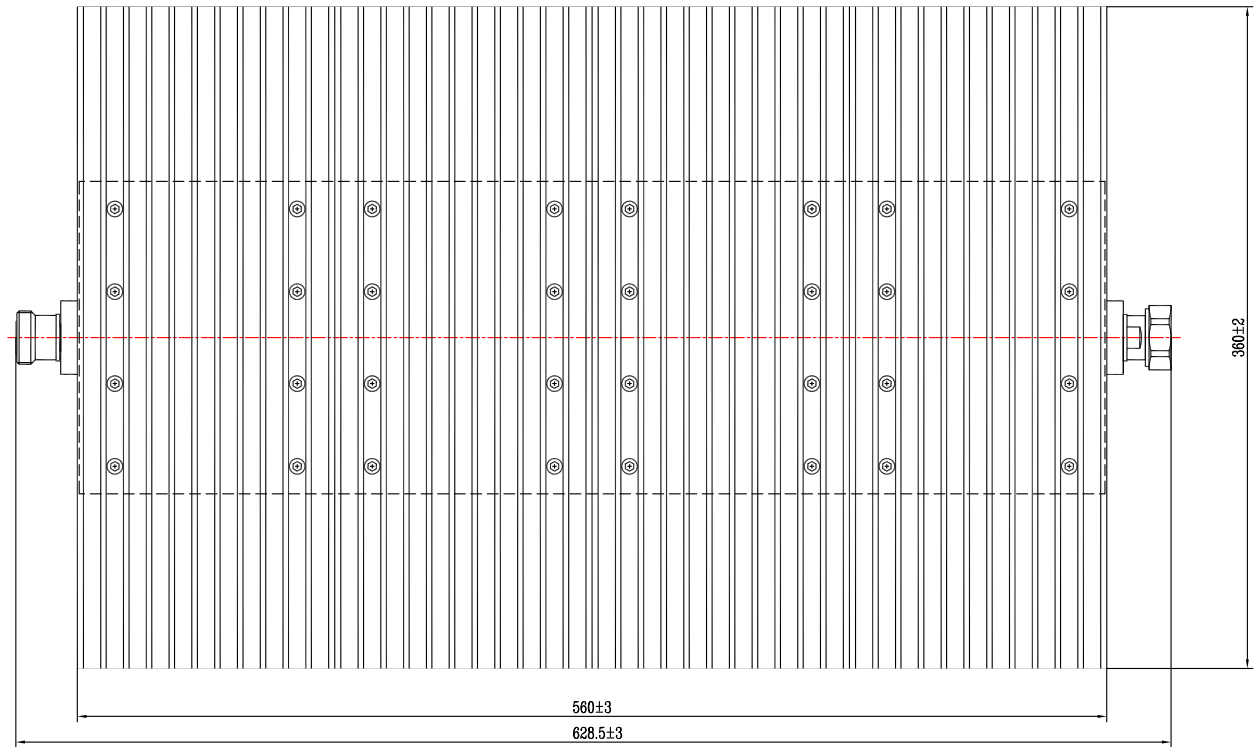
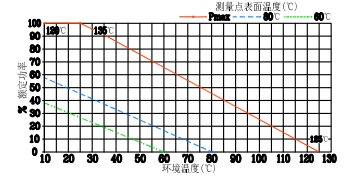
TZ2.100.051.6

技术要求

- 1 阻抗(Nominal Impedance): 50 hms;
- 2 平均承受功率(Power Rating): 1000W@25℃;
- 3 频率(Frequency Range): DC~3.5GHz;
- 4 温度范围(Temperature Range): -55~125℃;
- 5 衰减值(Attenuator Range): 30~50dB.
- 6 驻波比(Maximum V.S.W.R): < 1.40.
- 7 接口(铜): 7/16(J,K)、功率输入端: 7/16-J.



功率降额曲线



A向

标称值与误差(Standard Nominal Values and Deviations):

衰减量 (dB) (Attenuator)	误差 (Accuracy) ±(dB)			
	DC~3.5GHz			
30	±2.5	—	—	—
40	±2.5	—	—	—
50	±2.5	—	—	—
60	—	—	—	—

驻波比(Maximum V.S.W.R):

频率 (Frequency)	V.S.W.R
DC~3.5GHz	1.40
—	—
—	—

镀涂 表面拉丝发黑(亚光)

同轴衰减器  
(C型)

TZ2.100.051.6

阶段标记 质量 比例

A 约28kg 0.5:1

第 1 页 共 1 页

TZA-1000

日期	数量	更改单号	签名	日期
设计			张嘉星	20200601
审核			郭力	20200601
工艺				
标准化				
批准			方晓雅	20200601

制图:

插图:

幅面:

媒体编号

旧底图总号

底图总号

日期 签名

格式(1)