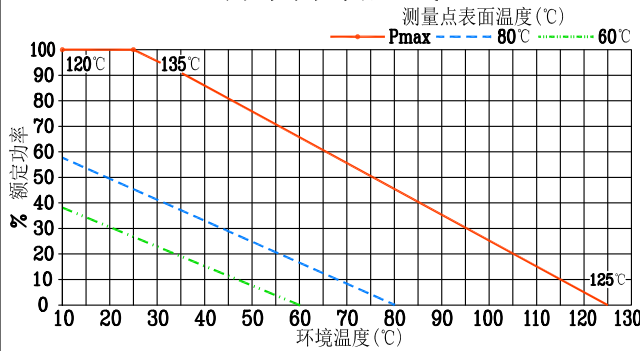


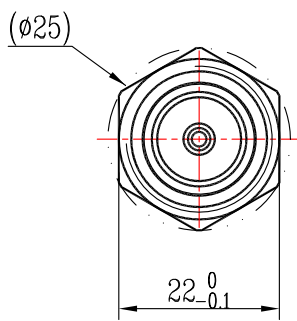
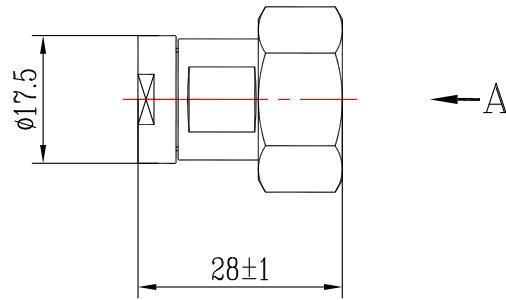
TZ2.200.001.12

技术要求

功率降额曲线



- 1 阻抗(Nominal Impedance): 50 hms;
- 2 平均承受功率(Power Rating): 2W@25°C;
- 3 频率(Frequency Range): DC~8GHz;
- 4 温度范围(Temperature Range): -55~125°C;
- 5 驻波比(Maximum V.S.W.R): 1.20~1.25;
- 6 接口(铜镀三元合金): 4.3/10(J)。



驻波比(Maximum V.S.W.R):

| 频率(Frequency) | V.S.W.R |
|---------------|---------|
| DC~4GHz | 1.20 |
| DC~8GHz | 1.25 |
| DC~12.4GHz | — |
| DC~18GHz | — |

镀 涂 D.CuSnZn5(三元合金)

媒体编号

旧底图总号

底图总号

日期 签名

| 日期 | 数量 | 更改单号 | 签名 | 日期 |
|-----|----|------|----------|----|
| 设计 | | 张嘉星 | 20151203 | |
| 审核 | | 郑力 | 20151203 | |
| 工艺 | | | | |
| 日期 | 签名 | | | |
| 标准化 | | | | |
| 批准 | | 方鹏雄 | 20151203 | |

同轴固定负载
(A型)

TZ2.200.001.12

| | | |
|------|----|-----|
| 阶段标记 | 质量 | 比例 |
| A | | 1:1 |

第 1 页 共 1 页

TZT-2