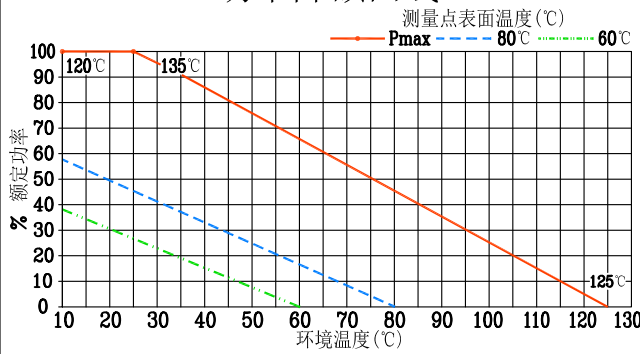


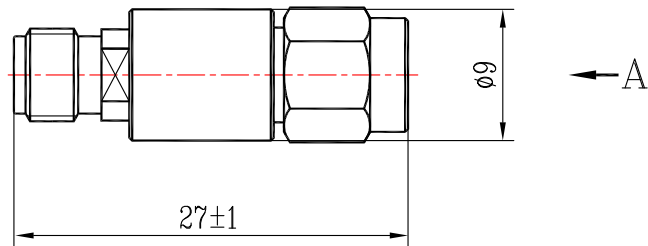
TZ2.100.002.36

技术要求

功率降额曲线

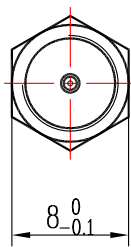


- 1 阻抗(Nominal Impedance): 50 hms;
- 2 平均承受功率(Power Rating): 2W@25°C;
- 3 频率(Frequency Range): DC~26.5GHz;
- 4 温度范围(Temperature Range): -55~125°C;
- 5 衰减值(Attenuator Range): 1~30dB.
- 6 驻波比(Maximum V.S.W.R): 1.20~1.25.
- 7 接口(不 锈 钢): 2.92(J,K).



标称值与误差(Standard Nominal Values and Accuracy):

衰减值(dB) (Attenuation)	误差(Accuracy)±(dB)		
	DC~12.4GHz	DC~18GHz	DC~26.5GHz
1~10	0.5	0.6	0.8
11~20	0.5	0.7	0.8
21~30	0.6	0.8	1.0



驻波比(Maximum V.S.W.R):

频率(Frequency)	V.S.W.R
DC~12.4GHz	1.20
DC~18GHz	1.20
DC~26.5GHz	1.25

A向

镀 涂 表面纯化

同轴衰减器
(A型)

TZ2.100.002.36

阶段标记	质量	比例
A		2:1

第 1 页 共 1 页

TZA-2

媒体编号

旧底图总号

底图总号

日期 签名

日期	数量	更改单号	签名	日期
设计		张嘉星	20220321	
审核		郑力	20220321	
工艺				
标准化				
批准		方鹏雄	20220321	

格式(1)

制图:

描图:

幅面: