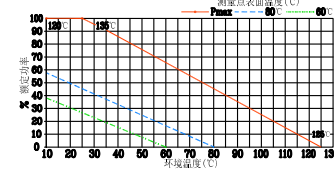


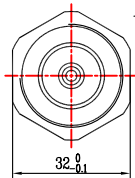
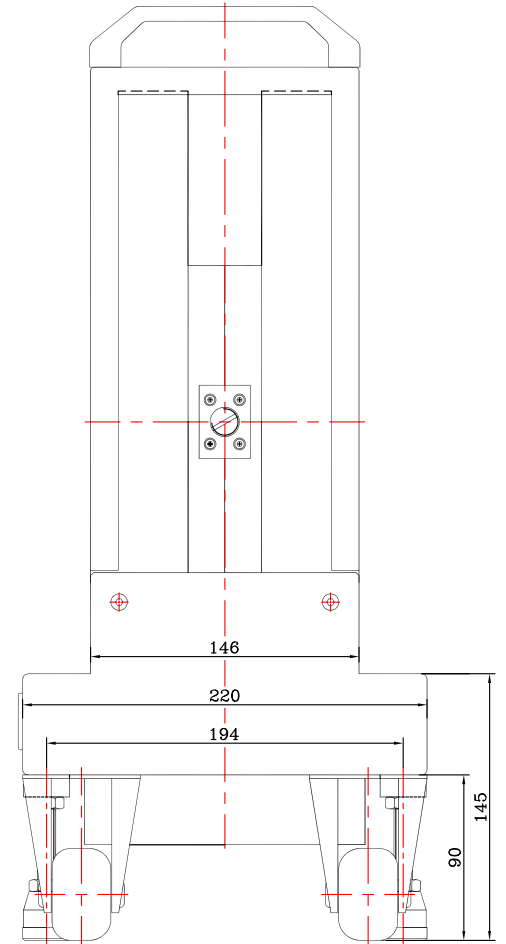
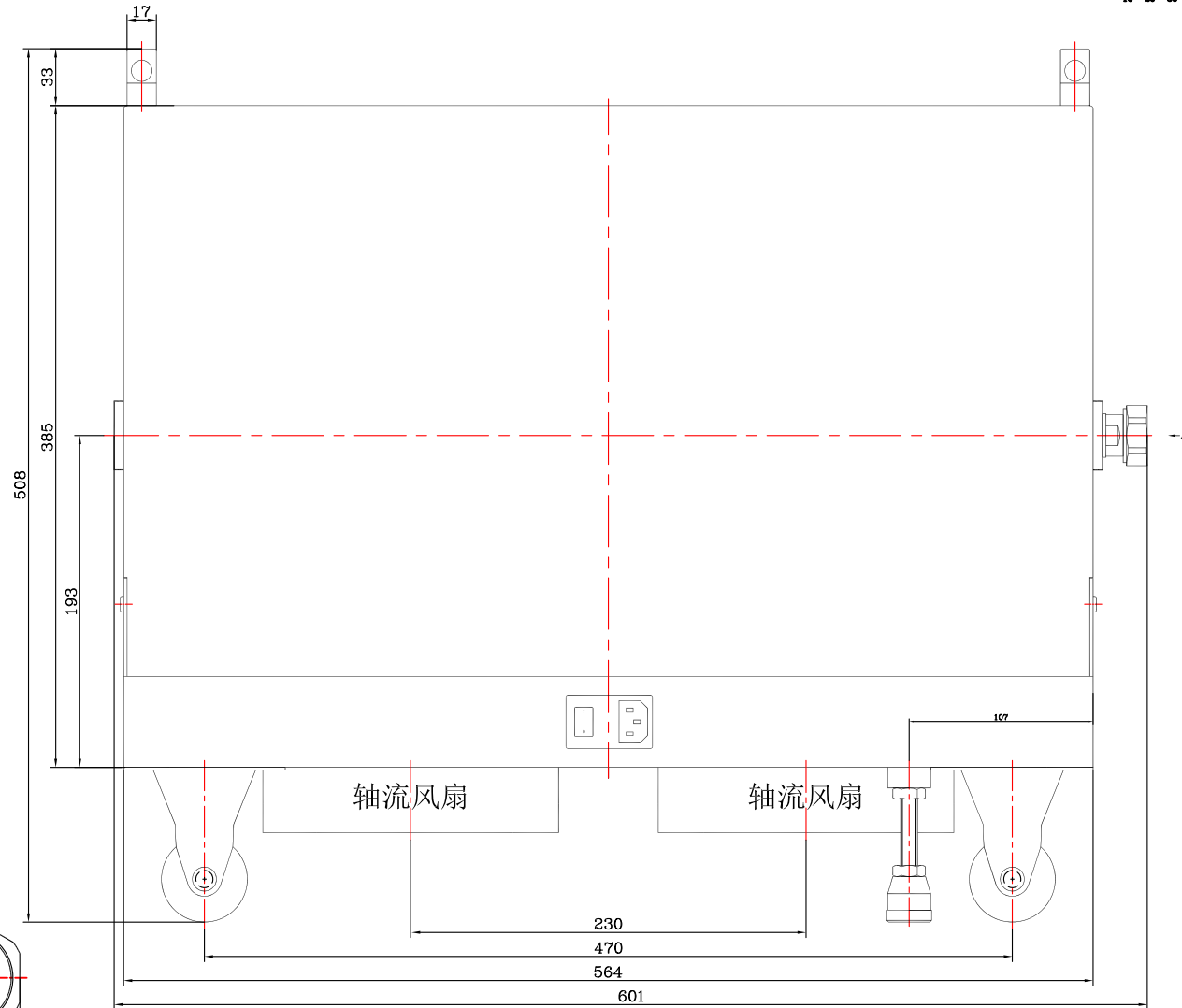
TZ2.200.035.7

技术要求

功率降额曲线



- 1 阻抗(Nominal Impedance): 50 hms;
- 2 平均承受功率(Power Rating): 1500W@25°C;
- 3 频率(Frequency Range): DC~3GHz;
- 4 温度范围(Temperature Range): -55~125°C;
- 5 驻波比(Maximum V.S.W.R): 1.35.
- 6 接口(铜镀三元合金): 7/16(J).



A向

备注: 该外形及技术指标仅供参考。

驻波比(Maximum V.S.W.R):

频率(Frequency)	V.S.W.R
DC~3GHz	1.35
—	—
—	—
—	—

镀涂 表面静电喷涂(亚光)

日期	数量	更改单号	签名	日期
设计		张嘉星		20220106
审核		郑力		20220106
工艺				
标准化				
批准		方腾雅		20220106

同轴衰减器  
(C型)

TZ2.200.035.7

阶段标记 质量 比例

A 0.5:1

第 1 页 共 1 页

TZT-1500

制图:

插图:

幅面:

媒体编号	
旧底图总号	
底图总号	
日期	签名
格式(1)	