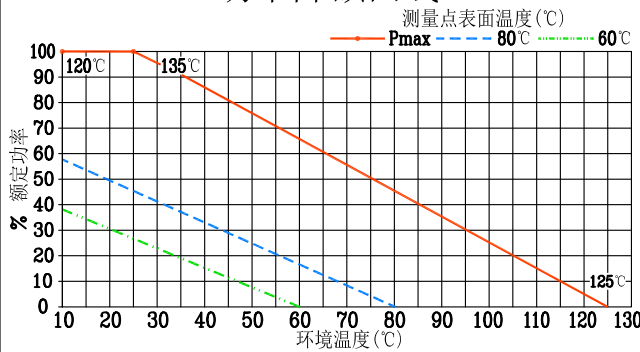


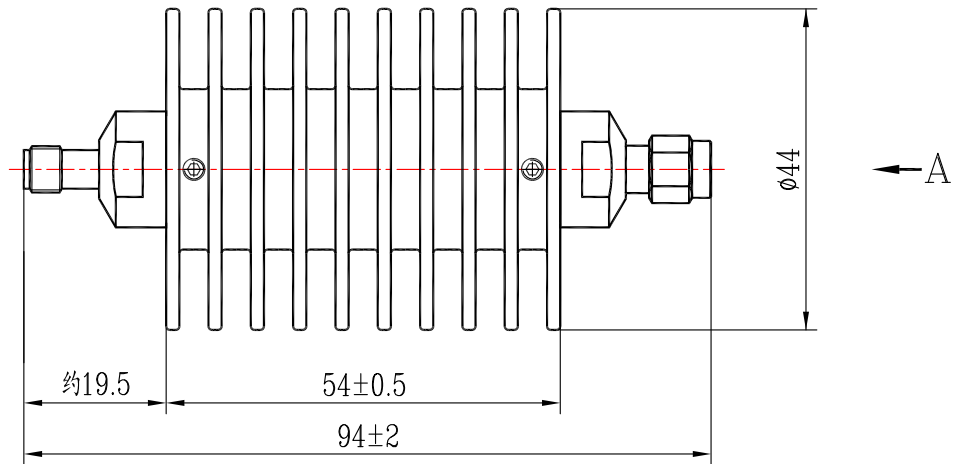
TZ2.100.014.2

技术要求

功率降额曲线

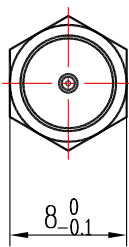


- 1 阻抗(Nominal Impedance): 50 hms;
- 2 平均承受功率(Power Rating): 25W@25°C;
- 3 频率(Frequency Range): DC~18GHz;
- 4 温度范围(Temperature Range): -55~125°C;
- 5 衰减值(Attenuator Range): 1~50dB。
- 6 驻波比(Maximum V.S.W.R): 1.2~1.45。
- 7 接口(铜镀三元合金): SMA(J,K)。



标称值与误差(Standard Nominal Values and Deviations):

衰减值(dB) (Attenuator)	误差(Accuracy)±(dB)			
	DC~4GHz	DC~8GHz	DC~12.4GHz	DC~18GHz
1~10	0.4	0.5	0.7	0.8
11~20	0.5	0.6	0.8	0.9
21~30	0.6	0.8	0.9	1.1
40~50	0.7	0.8	1.0~1.1	1.2~1.3



驻波比(Maximum V.S.W.R):

频率(Frequency)	V.S.W.R
DC~4GHz	1.20
DC~8GHz	1.25
DC~12.4GHz	1.35
DC~18GHz	1.45

A向

镀涂 表面发黑(亚光)

媒体编号

旧底图总号

日期 数量 更改单号 签名 日期

底图总号

设计 张嘉星 20150807

审核 郑力 20150807

工艺

日期 签名

标准化

批准 方鹏雄 20150807

同轴衰减器
(A型)

TZ2.100.014.2

阶段标记 质量 比例

A 1:1

第 1 页 共 1 页

TZA-25

格式(1)

制图:

描图:

幅面: