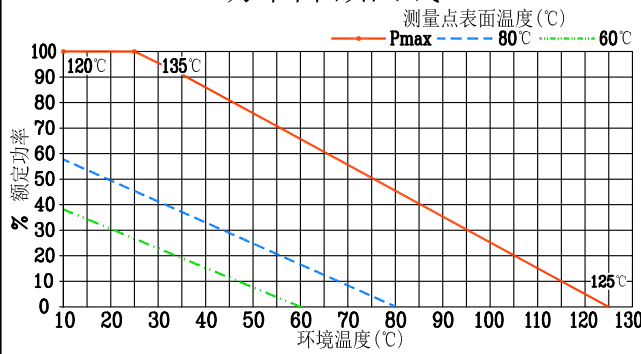


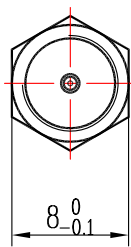
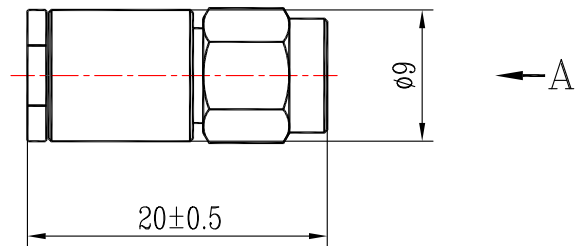
TZ2.200.002.1

技术要求

功率降额曲线



- 1 阻抗(Nominal Impedance): 50 Ω;
- 2 平均承受功率(Power Rating): 2W@25°C;
- 3 频率(Frequency Range): DC~18GHz;
- 4 温度范围(Temperature Range): -55~125°C;
- 5 驻波比(Maximum V.S.W.R): 1.15~1.30;
- 6 接口(不锈钢): SMA(J)。



驻波比(Maximum V.S.W.R):

| 频率(Frequency) | V.S.W.R |
|---------------|---------|
| DC~4GHz | 1.15 |
| DC~8GHz | 1.20 |
| DC~12.4GHz | 1.25 |
| DC~18GHz | 1.30 |

镀涂 表面纯化

媒体编号

旧底图总号

| 日期 | 数量 | 更改单号 | 签名 | 日期 |
|----|----|------|----------|----|
| 设计 | | 张嘉星 | 20151203 | |
| 审核 | | 郑力 | 20151203 | |
| 工艺 | | | | |

日期 签名

| | |
|-----|--------------|
| 标准化 | |
| 批准 | 方鹏雄 20151203 |

同轴固定负载 (B型)

TZ2.200.002.1

| 阶段标记 | 质量 | 比例 |
|------|----|-----|
| A | | 2:1 |

第 1 页 共 1 页

TZT-2

格式(1)

制图:

描图:

幅面: