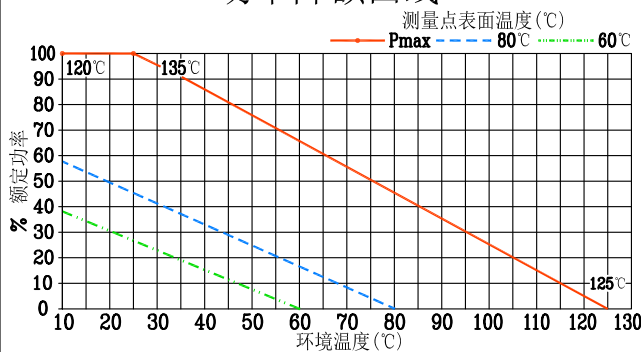


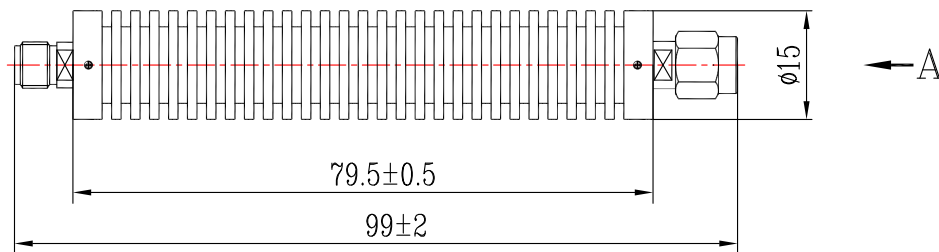
9T.210.001.ZZL

技术要求

功率降额曲线

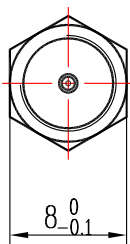


- 1 阻抗(Nominal Impedance): 50 Ω;
- 2 平均承受功率(Power Rating): 30W@25°C;
- 3 频率(Frequency Range): DC~18GHz;
- 4 温度范围(Temperature Range): -55~125°C;
- 5 衰减值(Attenuator Range): 1~40dB.
- 6 驻波比(Maximum V.S.W.R): 1.20~1.35.
- 7 接口(不锈钢): SMA(J,K).



标称值与误差(Standard Nominal Values and Deviations):

| 衰减值(dB) (Attenuator) | 误差(Accuracy)±(dB) | | | |
|-------------------------|-------------------|---------|------------|----------|
| | DC~4GHz | DC~8GHz | DC~12.4GHz | DC~18GHz |
| 1~10 | 0.4 | 0.5 | 0.6 | 0.8 |
| 11~20 | 0.5 | 0.6 | 0.7 | 0.9 |
| 21~30 | 0.6 | 0.8 | 0.8 | 1.0 |
| 31~40 | 0.7 | 0.8 | 0.9 | 1.2 |



A向

驻波比(Maximum V.S.W.R):

| 频率(Frequency) | V.S.W.R |
|---------------|---------|
| DC~4GHz | 1.20 |
| DC~8GHz | 1.25 |
| DC~12.4GHz | 1.30 |
| DC~18GHz | 1.35 |

镀 涂 表面发黑(亚光)

媒体编号

旧底图总号

日期 数量 更改单号 签名 日期

底图总号

设计 张嘉星 20200907

审核 郑力 20200907

工艺

日期 签名

标准化

批准 方鹏雄 20200907

同轴衰减器
(B型)

TZ2.100.017.16

阶段标记 质量 比例

A g 1:1

第 1 页 共 1 页

TZA-30

格式(1)

制图:

描图:

幅面: